



# A CONTROLADORIA no Brasil

Navegando a Reforma Tributária com visão estratégica, conformidade legal e inteligência de gestão.

[www.crepaldi.adv.br](http://www.crepaldi.adv.br)

[@professor.crepaldi](https://www.instagram.com/professor.crepaldi)



PROFESSOR

*Silvio Crepaldi*



## **Doutor em Direito**

Universidade Autónoma de Lisboa Luís de Camões

UAL - Lisboa – Portugal - Europa

## **Mestre em Administração**

Universidade Federal de Lavras

UFLA - Lavras - MG

## **Graduado em Direito**

UNIFENAS - Alfenas - MG

## **Graduado em Ciências Contábeis e Administração**

FACECA - Varginha - MG

# CONTROLADORIA

Conceito, Missão, Definição e Objetivos da  
Controladoria aplicados às empresas no  
Brasil.



PROFESSOR

*Silvio Crepaldi*



PROFESSOR

*Silvio Crepaldi*

# O que é CONTROLADORIA?

Um **sistema de gestão** que visa planejar, organizar, dirigir e controlar os recursos de uma entidade, com foco em fornecer **informações gerenciais** relevantes para a tomada de decisão estratégica.

- ❶ A Controladoria integra perspectivas financeiras, operacionais e estratégicas para orientar a empresa rumo aos seus objetivos.

# Missão da CONTROLADORIA

## Eficiência e Eficácia

Apoiar a gestão na busca pelos melhores resultados com o uso otimizado dos recursos disponíveis.

## Sustentabilidade

Garantir o alcance dos objetivos estratégicos e a continuidade saudável do negócio a longo prazo.



PROFESSOR

*Silvio Crepaldi*

# Definição e Objetivos da CONTROLADORIA

Conjunto de funções e processos voltados ao **planejamento**, **controle** e **avaliação** do desempenho organizacional.



## Otimizar Recursos

Uso eficiente de ativos financeiros e humanos.



## Minimizar Riscos

Identificar e mitigar exposições operacionais e fiscais.



## Maximizar Retorno

Elevar o retorno sobre os investimentos realizados.



## Conformidade Legal

Assegurar aderência às normas e à legislação vigente.

# O Modelo Condutor da CONTROLADORIA

## Visão Sistêmica

Integração de todas as áreas da empresa em uma perspectiva única e coerente.

## Foco em Processos

Mapeamento contínuo e otimização das atividades operacionais e gerenciais.

## Informação Gerencial

Geração de dados relevantes, oportunos e confiáveis para a tomada de decisão.

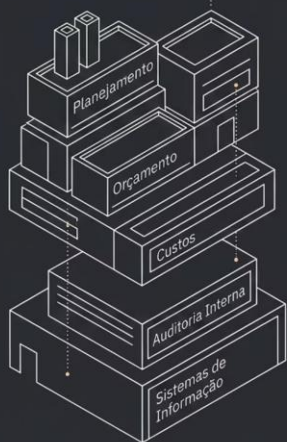
## Controle e Avaliação

Monitoramento contínuo do desempenho frente às metas estabelecidas.

# Estrutura da CONTROLADORIA

## ESTRUTURA FUNCIONAL

DEPARTAMENTOS:



## ESTRUTURA MATRICIAL



## ESTRUTURA DESCENTRALIZADA



A estrutura da Controladoria deve ser desenhada conforme a **complexidade**, **porte** e **estratégia** da organização.

- **Funcional:** Departamentos especializados como Planejamento, Orçamento, Custos e Auditoria Interna.
- **Matricial:** Integração horizontal com demais áreas da empresa.
- **Descentralizada:** Unidades de Controladoria em filiais ou unidades de negócio.

PROFESSOR

*Silvio Crepaldi*





PROFESSOR

*Silvio Crepaldi*

# O Papel do **CONTROLLER**



## **Estrategista**

Auxilia na definição e acompanhamento das metas organizacionais de longo prazo.



## **Analista**

Interpreta dados complexos e gera relatórios gerenciais acionáveis.



## **Coordenador**

Integra informações de diversas áreas em uma visão unificada.



## **Guardião**

Assegura a conformidade regulatória e a solidez do controle interno.



# A CONTROLADORIA na Organização Brasileira

Em um ambiente **complexo, regulado e dinâmico** como o brasileiro, a Controladoria é elemento essencial para a sobrevivência e crescimento das empresas.

Sua atuação exige constante adaptação às **particularidades do mercado nacional** — legislação em evolução, carga tributária elevada e instabilidade econômica.

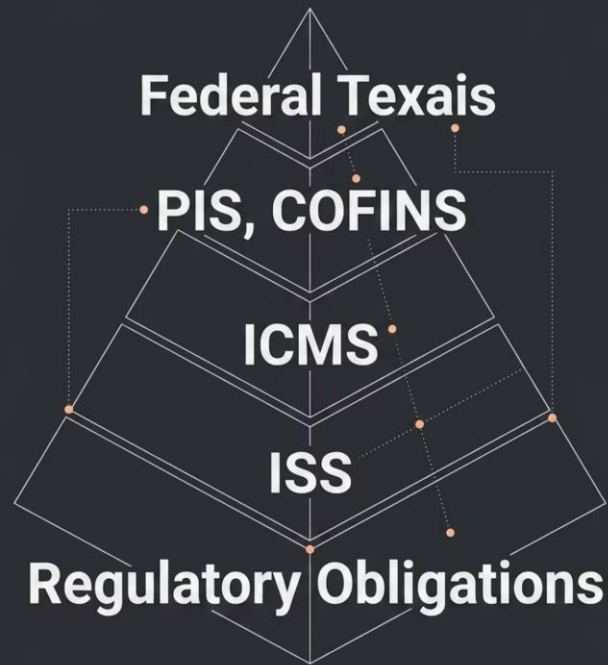


# CONTROLADORIA e a Legislação Brasileira

Conformidade, complexidade tributária e  
o papel da Contabilidade como ciência  
aplicada.

PROFESSOR

*Silvio Crepaldi*



# A importância da Conformidade Legal

O Brasil possui um dos sistemas tributários **mais complexos do mundo**, com múltiplas esferas (federal, estadual, municipal) e obrigações acessórias constantes.

⚠ A falta de conformidade legal pode resultar em autuações, multas, restrições operacionais e danos irreparáveis à reputação da empresa.

PROFESSOR

*Silvio Crepaldi*

# Principais desafios Legais para Empresas Brasileiras

1

## Carga Tributária Elevada

Uma das maiores do mundo em proporção ao PIB, pressionando margens e competitividade.

2

## Burocracia Excessiva

Volume alto de obrigações acessórias que demandam tempo e recursos das equipes fiscais.

3

## Legislação em Constante Mudança

Normas frequentemente alteradas exigem atualização permanente dos profissionais.

4

## Adaptação a Novas Normas

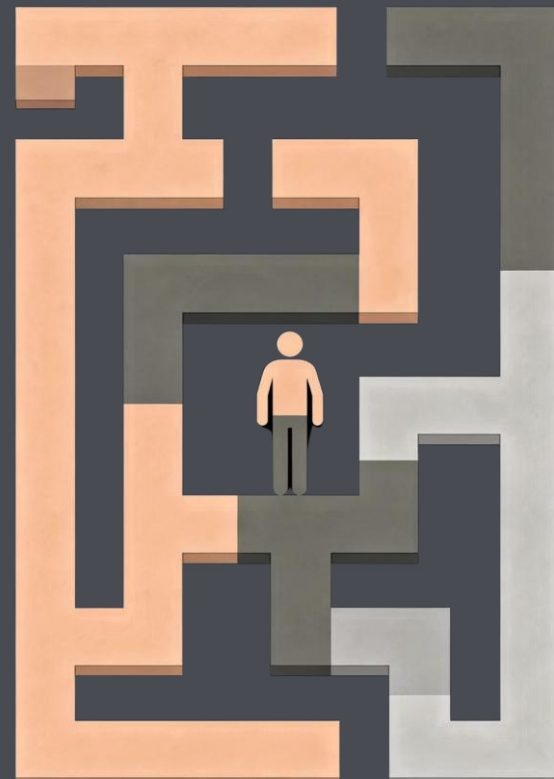
Capacidade de incorporar rapidamente mudanças regulatórias sem interromper operações.

PROFESSOR

*Silvio Cherpaldi*

# Navegando a Complexidade Legal Brasileira

A **CONTROLADORIA** atua como **guia estratégico**, transformando a complexidade do ambiente regulatório em vantagem competitiva para as empresas bem preparadas.



PROFESSOR

*Silvio Crepaldi*

# O papel da Contabilidade na CONTROLADORIA

A Contabilidade fornece a **base de dados estruturada** sobre a qual toda a Controladoria opera. Sem informações contábeis precisas, não há gestão eficaz.

- Registros contábeis alimentam o planejamento orçamentário.
- Demonstrações financeiras suportam análises de desempenho.
- A escrituração fiscal fundamenta o compliance tributário.



PROFESSOR  
*Silvio Crepaldi*

# CONTROLADORIA como Ciência

## Fundamentos Teóricos

Alicerçada nos princípios da Administração, Contabilidade, Economia e Sistemas de Informação.

## Metodologia Rigorosa

Aplica métodos científicos para diagnóstico, análise e solução de problemas organizacionais.

## Aprimoramento Contínuo

Busca permanente por novas metodologias e melhores práticas de gestão e controle.

PROFESSOR

*Silvio Crepaldi*



# A Revolução da Reforma Tributária

A maior transformação fiscal do Brasil em  
décadas e seus impactos diretos na  
Controladoria.



PROFESSOR

*Silvio Crepaldi*

# A REFORMA TRIBUTÁRIA: um Marco Histórico

## Emenda Constitucional nº 132/2023

Aprovada em dezembro de 2023, inicia implementação gradual a partir de **2026**, com transição até 2033.



## Objetivos Centrais

- Simplificar o sistema tributário nacional.
- Unificar impostos sobre consumo.
- Reduzir burocracia e conflitos federativos.
- Aumentar a transparência fiscal.

# Principais Mudanças da Reforma Tributária

## Sistema Antigo

ICMS+ISS+PIS+COFINS  
fragmentados



## Novo Sistema

Imposto unificado,  
créditos simplificados



## Transição

CBS/IBS implementadas  
gradualmente 2026-2032

PROFESSOR

*Silvio Crepaldi*

A unificação elimina sobreposições e conflitos tributários entre estados e municípios, simplificando o ambiente de negócios e reduzindo o custo de conformidade.

# Antes vs. Depois da Reforma Tributária

## × Antes

Cinco tributos distintos, regras diferentes por estado, guerra fiscal e créditos fragmentados.

## ✓ Depois

CBS e IBS unificados, alíquota única, crédito financeiro amplo e apuração centralizada.



PROFESSOR

*Silvio Crepaldi*



# Impacto Direto na CONTROLADORIA

A **REFORMA TRIBUTÁRIA** exige uma **reestruturação profunda** nas práticas de gestão fiscal. A Controladoria assume papel ainda mais estratégico:

- Revisão de modelos de apuração e escrituração.
- Recalibração de indicadores de desempenho fiscal.
- Redesenho de processos de conformidade.

# A Contabilidade Estratégica na Reforma



## Planejamento Tributário

Essencial para evitar perdas e garantir economia tributária sustentável no longo prazo.



## Simulação de Impactos

Análise prévia e quantificada dos efeitos da nova tributação sobre receitas, custos e margens.



## Revisão de Contratos

Adaptação de contratos e políticas de precificação à nova base de cálculo dos tributos.



PROFESSOR

*Silvio Cherpaldi*

## Análise Detalhada: o Novo Cenário Fiscal

A **CONTROLADORIA** deve dominar os novos conceitos de **base de cálculo, creditamento e regimes diferenciados**, antecipando oportunidades e riscos antes que impactem o resultado da empresa.

# Controle e Conciliação ganham Protagonismo



Com a **apuração assistida pela Receita Federal**, a organização e validação dos dados fiscais tornam-se pilares da Controladoria moderna.

- ① A rastreabilidade total das operações — do documento fiscal à apuração — é a nova exigência do ambiente tributário pós-reforma.

PROFESSOR

*Silvio Crepaldi*



# Governança de Dados: a Nova Fronteira

A qualidade e integridade dos dados fiscais tornam-se **ativos estratégicos**. A Controladoria deve liderar a governança de dados para garantir que as informações sejam precisas, completas e defensáveis perante o fisco.

PROFESSOR

*Silvio Crepaldi*

# A Evolução do Papel do *CONTROLLER*



## Operacional

Registro e controle contábil.



## Analítico

Interpretação de dados e relatórios gerenciais.



## Estrategista Fiscal

Garante a defensabilidade dos dados e orienta a estratégia tributária da organização.

PROFESSOR

*Silvio Crepaldi*

# Riscos da Falta de Preparo



## Perdas Financeiras

Aumento inesperado da carga tributária comprometendo a viabilidade do negócio.



## Inconsistências Fiscais

Erros na apuração levando a autuações e penalidades pela Receita Federal.



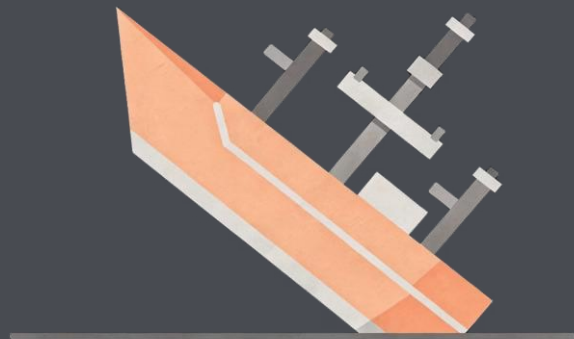
## Risco Reputacional

Irregularidades fiscais que expõem a empresa e seus gestores a responsabilidades legais.

# O Preço da Inércia

"Empresas que não se prepararem para a Reforma Tributária enfrentarão não apenas perdas financeiras expressivas, mas o risco real de comprometer sua viabilidade operacional."

- ⊗ A janela de adaptação é limitada. O período de transição começa em 2026 — o tempo de agir é agora.



PROFESSOR

*Silvio Crepaldi*

# A CONTROLADORIA como aliada na Adaptação

Ferramentas, estratégias e soluções para  
preparar a empresa para a nova realidade  
tributária.



PROFESSOR

*Silvio Crepaldi*

# Preparando a Empresa para a Reforma



## Diagnóstico Tributário Antecipado

Mapeamento completo da situação fiscal atual e identificação dos pontos de atenção críticos.



## Simulação de Cenários

Projeção quantitativa dos impactos financeiros sob diferentes hipóteses de alíquotas e regimes.



## Revisão da Estrutura Societária

Avaliação e otimização da estrutura jurídica para aproveitamento do novo modelo tributário.

# Ferramentas e Soluções Tecnológicas

A transformação digital é pré-requisito para a adaptação eficaz à Reforma Tributária.

- **Sistemas em nuvem** para estruturar, acompanhar e validar dados fiscais em tempo real.
- **Integração com ERPs** líderes de mercado (SAP, TOTVS, Oracle, etc.).
- **Dashboards gerenciais** com alertas automáticos de inconsistências.
- **Automação de obrigações acessórias** reduzindo erros manuais.



PROFESSOR

*Silvio Crepaldi*

# Tecnologia a Serviço da Gestão Fiscal

A adoção de **soluções tecnológicas integradas** permite à Controladoria processar grandes volumes de dados fiscais com precisão, velocidade e segurança — transformando conformidade em vantagem competitiva.



PROFESSOR

*Silvio Crepaldi*



# A Importância da Validação de Dados

## Precisão

Garantir que os dados utilizados na apuração fiscal estejam corretos e sem inconsistências.

## Consistência

Uniformidade entre os registros contábeis, fiscais e as informações enviadas ao fisco.

## Defensabilidade

Capacidade de sustentar os dados em eventuais fiscalizações e auditorias externas.

A validação sistemática reduz riscos e gera ganhos expressivos de eficiência operacional.

# O Novo Foco: Registro Estruturado das Operações

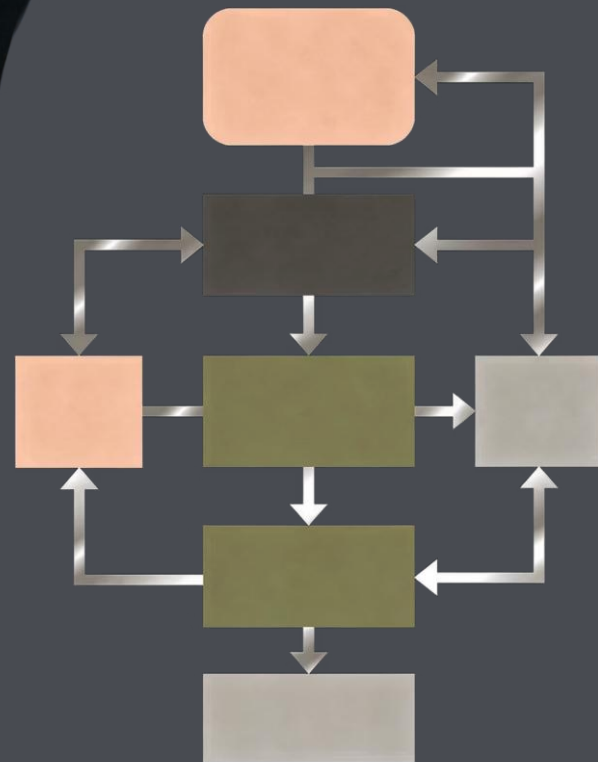
A **CONTROLADORIA** deve garantir a **consolidação organizada** de todas as transações fiscais, criando uma visão clara e rastreável de débitos e créditos.

- ✓ Empresas com registro estruturado têm menor incidência de autuações e maior aproveitamento de créditos tributários.



# Fluxo de Dados Otimizado

Um fluxo de dados bem desenhado conecta documentos fiscais, registros contábeis e apuração tributária de forma **automatizada e rastreável**, garantindo eficiência e conformidade em cada etapa do processo.



PROFESSOR

*Silvio Crepaldi*

# CONTROLADORIA e a Gestão de Riscos

## Identificação

Mapeamento sistemático dos riscos fiscais, operacionais e estratégicos que a empresa enfrenta.

## Análise

Avaliação da probabilidade e do impacto de cada risco identificado sobre os resultados da empresa.

## Mitigação

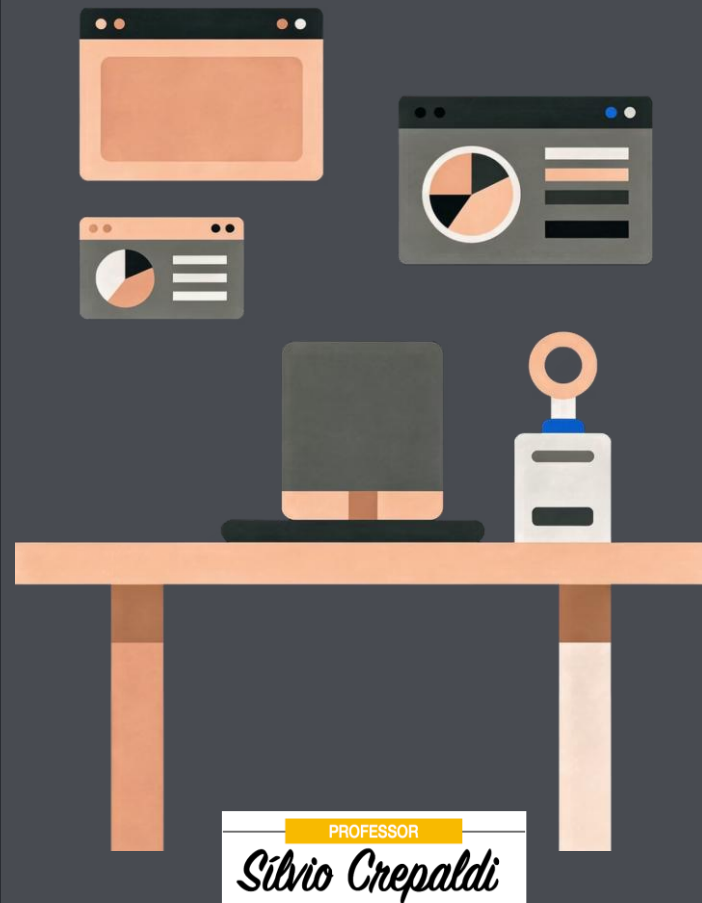
Definição e execução de controles e planos de ação para reduzir a exposição a riscos críticos.

## Monitoramento

Acompanhamento contínuo dos riscos e da efetividade das medidas adotadas.

# O Futuro da CONTROLADORIA no Brasil

Tendências, inovações e o papel da  
Controladoria como centro de inteligência  
organizacional.

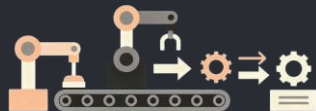


# Tendências e Inovações na Controladoria



## IA e Machine Learning

Análise preditiva de dados fiscais e identificação automática de inconsistências e oportunidades.



## Automação de Processos

RPA para conciliação, apuração e geração de relatórios, liberando o *Controller* para análises estratégicas.



## Integração Ampliada

Convergência entre Controladoria, TI, áreas de negócio e sistemas externos em tempo real.

# O Futuro é Agora

As transformações tecnológicas e regulatórias não esperam.

A Controladoria que se antecipa às mudanças torna-se o **principal ativo estratégico** da organização — não apenas um departamento de controle, mas um motor de inteligência e valor.



PROFESSOR

*Silvio Crepaldi*

# A Controladoria como Centro de Inteligência

A evolução natural leva a Controladoria a operar como um **verdadeiro centro de inteligência organizacional**, com capacidade de:

- Fornecer **insights preditivos** sobre cenários tributários futuros.
- Gerar **análises prescritivas** orientando a estratégia de negócios.
- Apoiar decisões de **expansão, M&A e reestruturação** com base em dados sólidos.



PROFESSOR

*Silvio Crepaldi*



# Desafios Contínuos da CONTROLADORIA



## Atualização Permanente

Acompanhar as constantes mudanças na legislação tributária e nas tecnologias disponíveis.



## Gestão de Talentos

Desenvolver e reter profissionais com habilidades analíticas, tecnológicas e estratégicas.



## Transformação Contínua

Adaptar processos e sistemas de forma ágil sem comprometer a continuidade operacional.

PROFESSOR

*Silvio Crepaldi*

# A Jornada Contínua da Excelência

"A excelência em Controladoria não é um destino — é uma jornada de aprendizado, adaptação e aprimoramento constante, impulsionada pela complexidade do ambiente brasileiro."



PROFESSOR

*Silvio Crepaldi*

# Casos Práticos e Exemplos

Como a **Controladoria** atuou concretamente na adaptação de empresas brasileiras à nova realidade tributária.



PROFESSOR

*Silvio Crepaldi*

# Caso 1: Empresa de Varejo

## O Desafio

Adaptação à nova tributação sobre consumo com impacto direto na precificação e nos contratos com fornecedores.



## Solução e Resultado

- Simulação de impacto no fluxo de caixa com diferentes cenários de alíquota.
- Revisão da política de precificação e renegociação de contratos.
- **RESULTADO:** manutenção da margem de lucro e plena conformidade fiscal.

# Caso 2: Indústria de Manufatura

## O Desafio

Mudanças nas regras de **apropriação de créditos tributários** com risco de perda expressiva no aproveitamento de insumos.

## Solução Aplicada

- Implementação de sistema de rastreabilidade de insumos por produto.
- Conciliação detalhada de notas fiscais com os registros de produção.

## ✓ Resultado

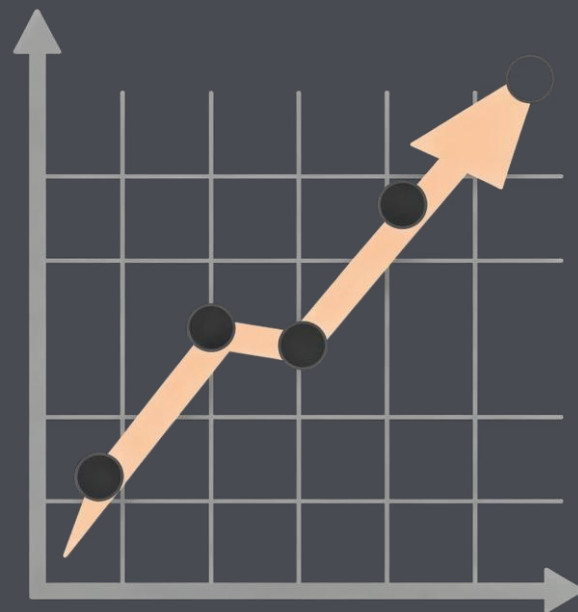
**Otimização do aproveitamento de créditos fiscais** e significativa redução dos riscos de autuação pela Receita Federal.

PROFESSOR

*Silvio Crepaldi*

# Resultados Tangíveis da Adaptação

Empresas que investiram em CONTROLADORIA ESTRATÉGICA **antes da vigência da Reforma** reportam melhora consistente em eficiência fiscal, redução de passivos tributários e maior previsibilidade orçamentária.



PROFESSOR

*Silvio Crepaldi*

# Caso 3: Empresa de Serviços

## **Desafio**

Transição do ISS municipal para o IBS com impacto na base de cálculo e nos contratos de longa duração de prestação de serviços.

## **Solução da Controladoria**

Análise detalhada da nova base de cálculo do IBS e revisão sistemática dos contratos com cláusulas de reequilíbrio tributário.

## **Resultado**

Plena conformidade com a nova legislação, previsibilidade tributária e proteção das margens contratuais.

# Lições Aprendidas dos Casos Práticos

## **Antecipação é a chave**

Empresas que iniciaram o diagnóstico antes da vigência da lei tiveram tempo hábil para ajustes sem impacto emergencial.

## **Tecnologia como aliada poderosa**

Sistemas automatizados reduziram erros e aceleraram o processo de adaptação em todos os casos analisados.

## **Colaboração interdepartamental é fundamental**

A integração entre Controladoria, Fiscal, Jurídico e Operações foi decisiva para o sucesso das adaptações.

PROFESSOR

*Silvio Crepaldi*





# A Visão do *Controller* na Prática

O *Controller* como guardião da informação, parceiro estratégico e líder de mudanças organizacionais.

PROFESSOR

*Silvio Crepaldi*

# O *CONTROLLER* como Guardião da Informação

Em um cenário de apuração assistida e fiscalização digital intensificada, o *Controller* é o **responsável final pela integridade e confiabilidade** de todos os dados organizacionais.

- Ponto focal para auditorias internas e externas.
- Garante a cadeia de custódia dos documentos fiscais.
- Certifica a completude e exatidão das informações reportadas.



# O *CONTROLLER* como Parceiro Estratégico

## Decisões de Negócio

Participa ativamente nas decisões de *pricing*, expansão, aquisições e novos modelos de negócio.

## Tradução Fiscal

Converte a complexidade tributária em linguagem clara e acionável para a alta gestão.

## Visão Integrada

Conecta perspectivas financeiras, operacionais e estratégicas em uma narrativa coerente.



PROFESSOR

*Silvio Crepaldi*

# A importância da Comunicação Clara



O **CONTROLLER** precisa **traduzir a complexidade** da Reforma Tributária para linguagens acessíveis a diferentes públicos:

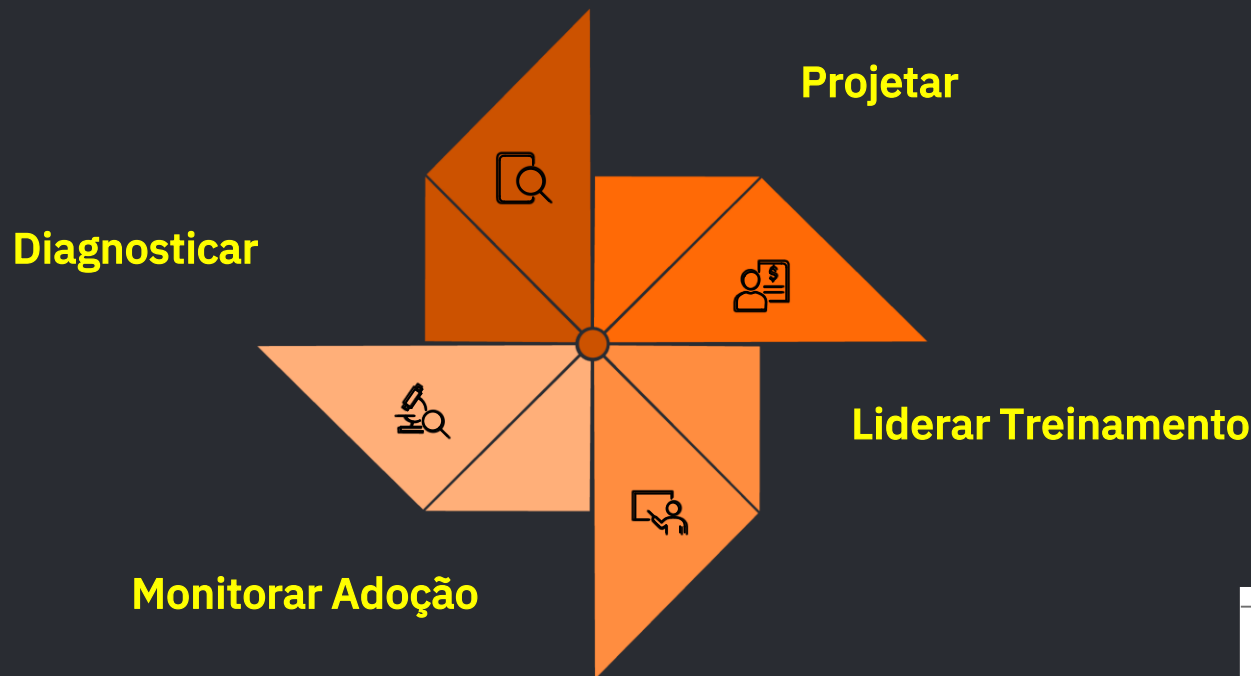
## Para a Diretoria

Impactos financeiros quantificados, riscos e oportunidades estratégicas.

## Para as Equipes Operacionais

Novos processos, ferramentas e responsabilidades de forma prática e objetiva.

# O *CONTROLLER* e a Gestão de Mudanças



PROFESSOR  
*Silvio Crepaldi*

O **CONTROLLER** é o **arquiteto e líder da transformação** interna, garantindo que equipes, sistemas e processos estejam alinhados com as exigências da nova realidade tributária.

# Comunicação Efetiva: a Ponte para o Sucesso

A capacidade de **engajar pessoas** em torno das mudanças é tão importante quanto o domínio técnico.

**CONTROLLERS** que comunicam bem transformam resistência em comprometimento e aceleram a adaptação organizacional.



PROFESSOR

*Silvio Crepaldi*

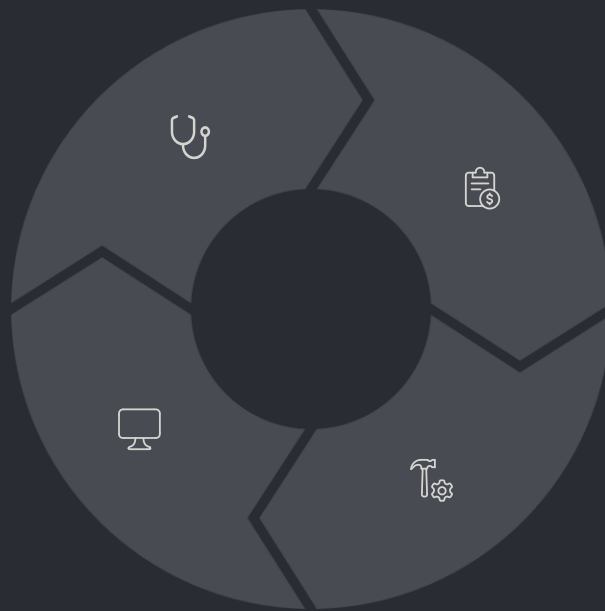
# O **CONTROLLER** como Protagonista da Transformação

## Diagnosticar

Mapear impactos e lacunas de conformidade.

## Monitorar

Avaliar resultados e ajustar continuamente.



## Planejar

Definir estratégia de adaptação com cronograma.

## Implementar

Liderar a adoção de novos processos e sistemas.

PROFESSOR

*Silvio Crepaldi*

# Conclusão e Próximos Passos

A **REFORMA TRIBUTÁRIA** como oportunidade  
de modernização e o papel da  
**CONTROLADORIA** nesta nova era.



PROFESSOR

*Silvio Crepaldi*



## Desafio

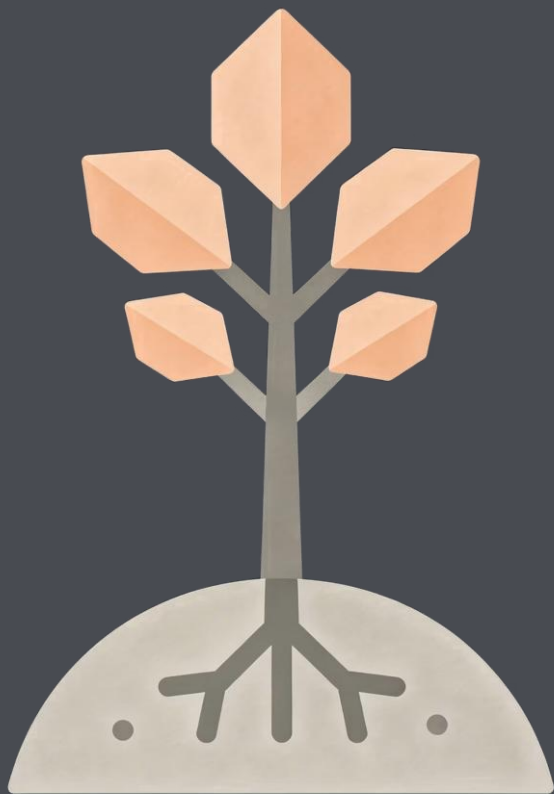
Maior transformação fiscal em décadas, exigindo adaptação profunda de processos, sistemas e equipes.

PROFESSOR

*Silvio Crepaldi*

## A Reforma Tributária: Uma Oportunidade

Para empresas preparadas, a Reforma não é apenas um desafio — é uma **chance histórica de modernizar a gestão fiscal**, eliminar ineficiências acumuladas e conquistar vantagem competitiva duradoura em um mercado mais transparente.



PROFESSOR

*Silvio Crepaldi*

# Crescimento e Sustentabilidade

Empresas que constroem uma **CONTROLADORIA SÓLIDA**, tecnológica e estratégica colhem frutos duradouros: **menor carga tributária efetiva, maior previsibilidade financeira e crescimento sustentável** — pilares de um negócio resiliente no Brasil.

# Chamada para Ação



## Empresas

Iniciem **imediatamente** o planejamento tributário. Cada mês de atraso aumenta o risco e o custo da adaptação.



## Controllers

Aprofundem o conhecimento sobre a Reforma, invistam em tecnologia e assumam o papel de líderes estratégicos.



## Profissionais de Contabilidade

Sejam os **arquitetos da nova realidade fiscal** brasileira, combinando rigor técnico com visão estratégica.

PROFESSOR

*Silvio Crepaldi*



PROFESSOR

*Silvio Crepaldi*

# O Futuro é Agora: Prepare-se!

"A Controladoria é a bússola que guiará as empresas brasileiras neste novo cenário — transformando a complexidade da Reforma Tributária em clareza, conformidade e crescimento sustentável."

- ✓ Empresas que agem hoje constroem a vantagem competitiva de amanhã. A CONTROLADORIA ESTRATÉGICA é o diferencial que separa os líderes dos retardatários nesta transformação histórica.

# OBRIGADO!

## Perguntas

PROF. DR. SILVIO APARECIDO CREPALDI



[www.crepaldi.adv.br](http://www.crepaldi.adv.br)



[professorcrepaldi@crepaldi.adv.br](mailto:professorcrepaldi@crepaldi.adv.br)

# CURSO BÁSICO DE CONTABILIDADE

SILVIO APARECIDO CREPALDI  
GUILHERME SIMÕES CREPALDI

Resumo da Teoria  
Atendendo às Novas Demandas da Gestão  
Exercícios e Questões com Respostas  
6ª Edição  
Atualizada conforme as Leis nº 11.638/07 e 11.639/07

Atualizado de acordo com a Lei Societária,  
Normas Brasileiras de Contabilidade,  
CPCs e Resoluções do CVM

Silvio Aparecido Crepaldi  
Guilherme Simões Crepaldi

# Auditoria CONTÁBIL

12ª Edição

TEORIA E PRÁTICA

CONTEMPLE OS PROGRAMAS:  
CURSO DE AUDITORIA  
CURSO DE CONTABILIDADE

SILVIO APARECIDO CREPALDI  
GUILHERME SIMÕES CREPALDI

# CONTABILIDADE GERENCIAL

TEORIA E PRÁTICA

Atualizado de acordo com as Legislações Fiscal e Societária,  
IFRS, CPCs e Normas Brasileiras de Contabilidade  
Atualizado e Programa do Exame de Suficiência do CPC

Silvio Aparecido Crepaldi

# Contabilidade RUBRICADA

Uma abordagem  
de ensino

SILVIO APARECIDO CREPALDI  
GUILHERME SIMÕES CREPALDI

# CONTABILIDADE DE CUSTOS

6ª Edição

• Atualizado com as Legislações Fiscal  
e Societária, IFRS, CPCs e NBC  
• Contempla o programa do Exame de  
Suficiência do CPC

SILVIO CREPALDI  
GUILHERME SIMÕES CREPALDI

AUDITORIA  
FISCAL E

# TRIBUTÁRIA

TEORIA E PRÁTICA

2ª edição

saraiva

SILVIO CREPALDI  
GUILHERME SIMÕES CREPALDI

CONTABILIDADE  
FISCAL

# TRIBUTÁRIA

TEORIA E PRÁTICA

2ª edição

saraiva

Silvio Aparecido Crepaldi  
Guilherme Simões Crepaldi

# Orçamento Público

Planejamento, elaboração e controle

Editora  
Saraiva  
www.saraiva.com.br

livro gratuito online

SILVIO CREPALDI

PLANEJAMENTO

# TRIBUTÁRIO

TEORIA E PRÁTICA

5ª edição

saraiva

SILVIO CREPALDI

MANUAL DE

# PERÍCIA CONTÁBIL

EXEMPLOS, MODELOS E EXERCÍCIOS

De acordo com as NBCs e o Código de Processo Civil - Manual para o Exame de Qualificação  
Técnica do CPC, para o Exame de Suficiência Contábil do CPC e para concurso profissional

2ª edição

saraiva



## **Silvio Aparecido Crepaldi**

**ADVOGADO ♦ ADMINISTRADOR ♦ CONTADOR**

Rua Antônio de Sousa Franqueiro, nº 247 - Bairro Jardim Finotti - Uberlândia - MG  
CEP: 38.408-114 - (34) 99146 4528 - [silvio@crepaldi.adv.br](mailto:silvio@crepaldi.adv.br) - [www.crepaldi.adv.br](http://www.crepaldi.adv.br)